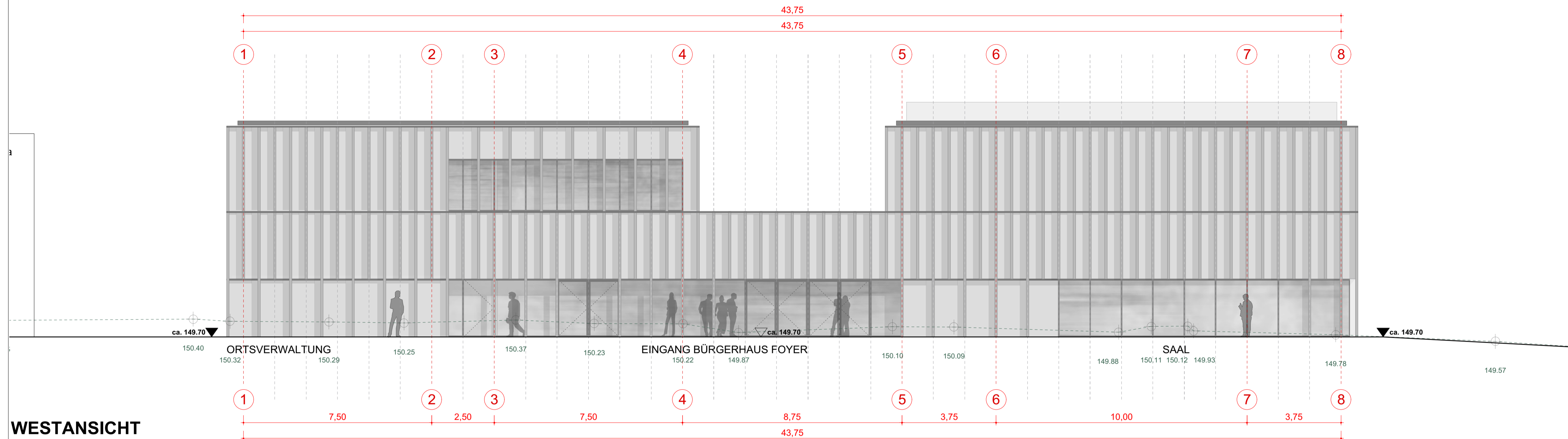
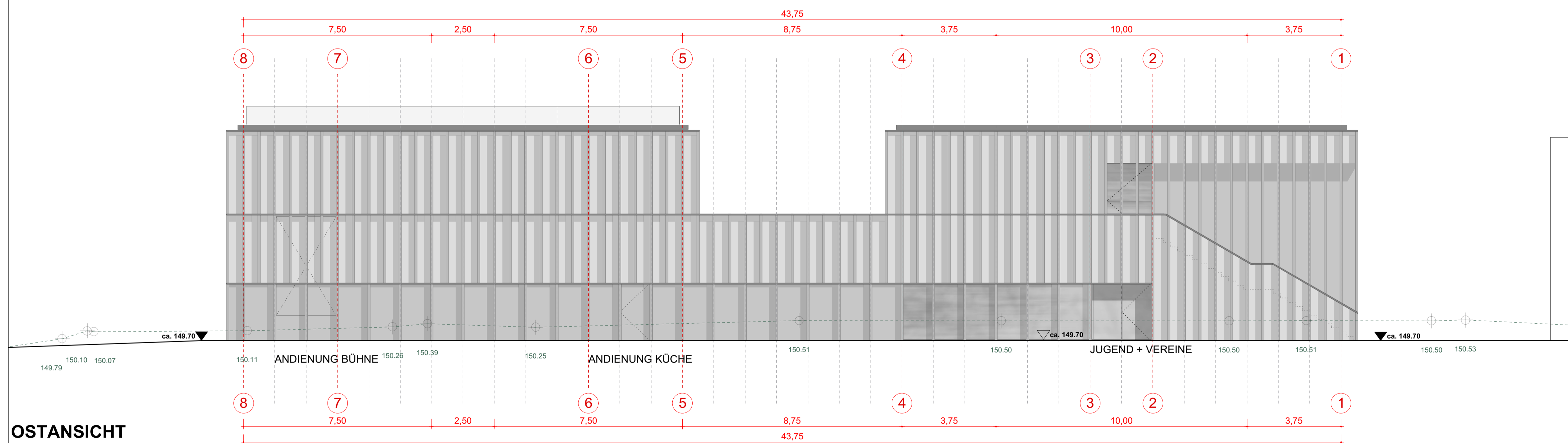


LEGENDE Hochbau:

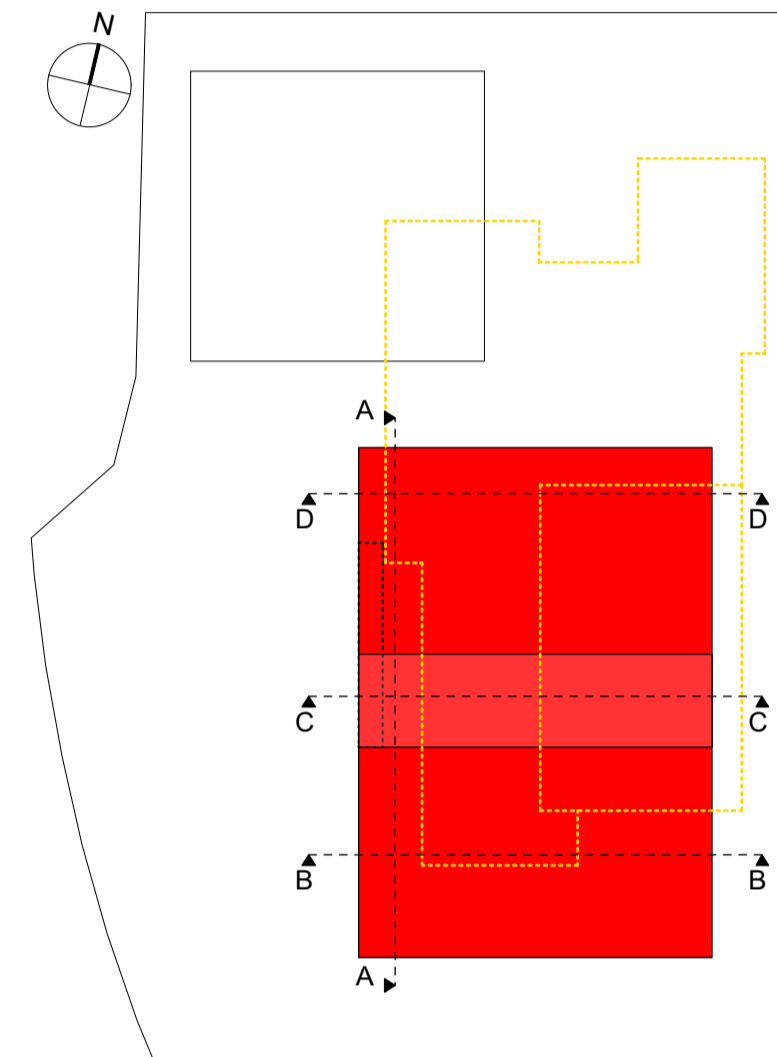
	Stahlbeton / Ortbeton
	Stahlbeton / Ortbeton - Sichtbetonqualität einseitig
	Stahlbeton / Ortbeton - WU
	Beton-Fertigteile
	Wärmedämmung
	Mauerwerks-Wände
	Gipskarton-Wände
	Bestand



WESTANSICHT



OSTANSICHT



INDEX	ÄNDERUNG / ERGÄNZUNG	BEARBEITER	DATUM
-------	----------------------	------------	-------

PROJEKT	ABBRUCH + NEUBAU BÜRGERHAUS MAINZ-HECHTSHEIM	PLANNHALT	PLANNR.	INDEX
---------	--	-----------	---------	-------

PROJEKT  
**ABBRUCH + NEUBAU BÜRGERHAUS MAINZ-HECHTSHEIM**

PROJEKTNR.

AKTENZEICHEN

BAUHERR  
**Bürgerhäuser GmbH & Co. KG**  
Jockel - Fuchs - Platz 1  
55116 Mainz

VERTRETEN DURCH  
**MAG Kommunalbau GmbH**  
Hechtheimer Str. 37  
55131 Mainz

ARCHITEKT  
**AV1 ARCHITEKTEN GmbH**  
Dujmović Schanne Urig  
Kanalarstr. 75 T 0631-341 099-0  
67655 Kaiserlautern F 0631-341 099-69  
www.av1architekten.de info@av1architekten.de

PLANUNGSSTUFE <b>GENEHMIGUNGSPLANUNG</b>	PLANGRÖSSE 594 x 841 mm	PLAN-NR.
---	----------------------------	----------

PLANINHALT  
**ANSICHTEN**

PLANBEZEICHNUNG <b>BHE_GP_A_030_AN</b>	INDEX
---	-------

DATUM 25.09.2017	BEARB. SW	GES.	MASSSTAB 1:100
---------------------	--------------	------	-------------------